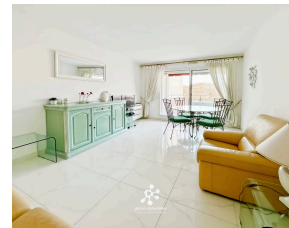


NICE WILSON - 3 PIÈCES 63,78 M² - TERRASSE PLEIN SUD - 6^e ÉTAGE - DPE B

630 000 €

Honoraires acheteur

Honoraires : 30 000 € (5%) , Montant net vendeur : 600 000 €



Caractéristiques

Ville : Nice

Quartier : Wilson

Région : Provence-Alpes-Côte d'Azur

Référence : 87121764

Mandat :

Type : Appartement

Surface : 63 m²

Surface Carrez : 63.78 m²

Pièces : 3

Chambres : 2

Chauffage : Individuel Electrique Convecteur

Eaux usées : Tout à l'égout

Balcon : 1

Terrasse : 1

Année de construction : 1994

Étages : 6

NICE CENTRE - WILSON / HÔTEL DES POSTES - 3 PIÈCES TRAVERSANT AVEC TERRASSE PLEIN SUD

Idéalement situé au cœur de Nice, à quelques pas de la Coulée Verte, de la place Masséna et de la mer, ce superbe appartement 3 pièces de 63,78 m² bénéficie d'un emplacement privilégié, au pied des commerces, des transports et de toutes les commodités.

Situé au 6^e étage avec ascenseur de la résidence de standing « Le Donatello », sécurisée et dotée d'un gardien 24h/24, cet appartement offre un cadre de vie confortable et lumineux.

L'appartement se compose d'une entrée, d'un agréable séjour, une cuisine, de deux chambres, d'une salle de bains, d'une salle d'eau ainsi que de toilettes

Diagnostic énergétique



98 kWhEP/m²/an



3 kg éq CO₂/m²/an

Montant estimé des dépenses annuelles d'énergie pour un usage standard : entre 650 et 930 € par an. Prix moyens des énergies indexés au 18/06/2026 (abonnement compris)