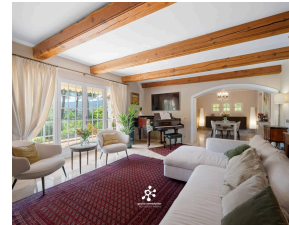
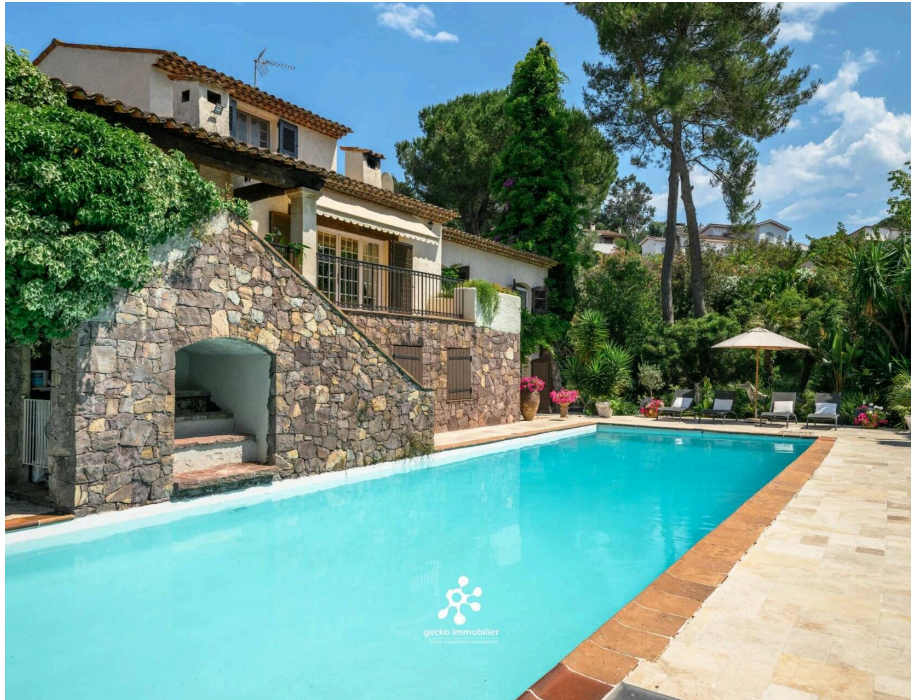


Mandelieu-la-Napoule - Quartier Minelle - Élégante villa provençale avec piscine sur un terrain paysager de 3 500 m²

2 680 000 €

Honoraires agence à charge vendeur



Caractéristiques

Ville : Mandelieu-la-Napoule

Quartier : Minelle

Région : Provence-Alpes-Côte d'Azur

Mandat : 5692

Type : Villa

Surface : 257 m²

Terrain : 3460 m²

Pièces : 6

Chambres : 5

Chauffage : Individuel Electrique Central

Eaux usées : Tout à l'égout

Balcon : 1

Terrasse : 1

Année de construction : 1960

Niveaux : 2

Cellar de vin : 2

Diagnostic énergétique



119 kWhEP/m²/an



4 kg éq CO₂/m²/an

Située dans le très recherché quartier de Minelle, au calme absolu et à quelques minutes seulement des commerces, des écoles, des golfs et des plages de Mandelieu-la-Napoule, cette superbe villa provençale bénéficie d'un environnement résidentiel privilégié, à proximité immédiate des principaux axes routiers et de l'autoroute A8.

Édifiée sur un magnifique terrain arboré d'environ 3 500 m², agrémenté d'essences méditerranéennes et d'arbres fruitiers, la propriété séduit par son authenticité, ses volumes généreux et son atmosphère chaleureuse.

La villa s'organise sur trois niveaux :

Au rez-de-jardin, un espace indépendant ouvert sur la piscine comprend un séjour, deux chambres, une bibliothèque pouvant faire office de bureau ou de salon de lecture, ainsi que deux salles d'eau avec toilettes.