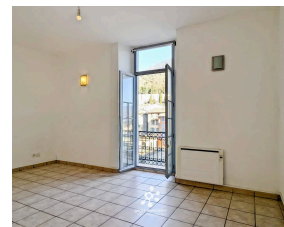
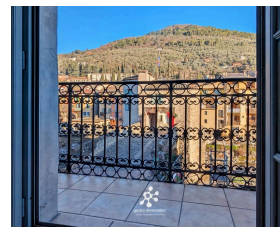


## SOSPEL - Appartement 4 pièces avec balcon et vue sur le Pont-Vieux

# 220 000 €

Honoraires agence à charge vendeur



### Caractéristiques

Ville : Sospel  
Région : Provence-Alpes-Côte d'Azur  
Mandat : 5658  
Type : Appartement  
Surface : 83 m<sup>2</sup>  
Surface Carrez : 83.11 m<sup>2</sup>  
Pièces : 4  
Chambres : 3  
Chauffage : Individuel Electrique Convecteur  
Eau usées : Tout à l'égout  
Balcon : 1  
Année de construction : 1875  
Étage : 1er  
Salle de douche : 1  
Toilettes : 1  
Total Surface : 510 m<sup>2</sup>

### Diagnostic énergétique



155 kWhEP/m<sup>2</sup>/an



6 kg éq CO<sub>2</sub>/m<sup>2</sup>/an

Situé au coeur du village de Sospel, face au Pont-Vieux et à la rivière Bévère, cet appartement se niche au premier étage d'un bâtiment noble qui fut un ancien couvent. À proximité des commerces, profitez d'un cadre de vie très agréable et d'une vue imprenable sur la vallée de la Bévère, le Pont-Vieux et les montagnes surplombant Sospel.

Ce 4 pièces de 84 m<sup>2</sup> vous séduira par sa très belle vue panoramique, son beau balcon et ses grands volumes.

Ce bien s'ouvre sur une vaste entrée distribuant tout d'abord un salon avec cuisine équipée ouvrant directement sur le balcon. Autour de l'entrée s'organise trois chambres, dont une très grande (plus de 18 m<sup>2</sup>), un dressing/bureau, une salle de douches et des toilettes indépendantes.