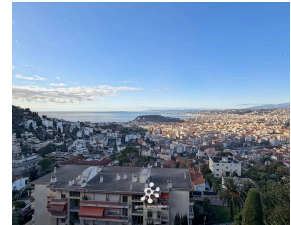
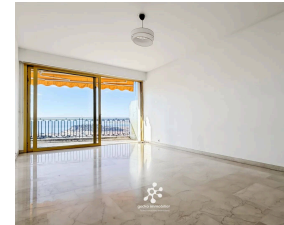
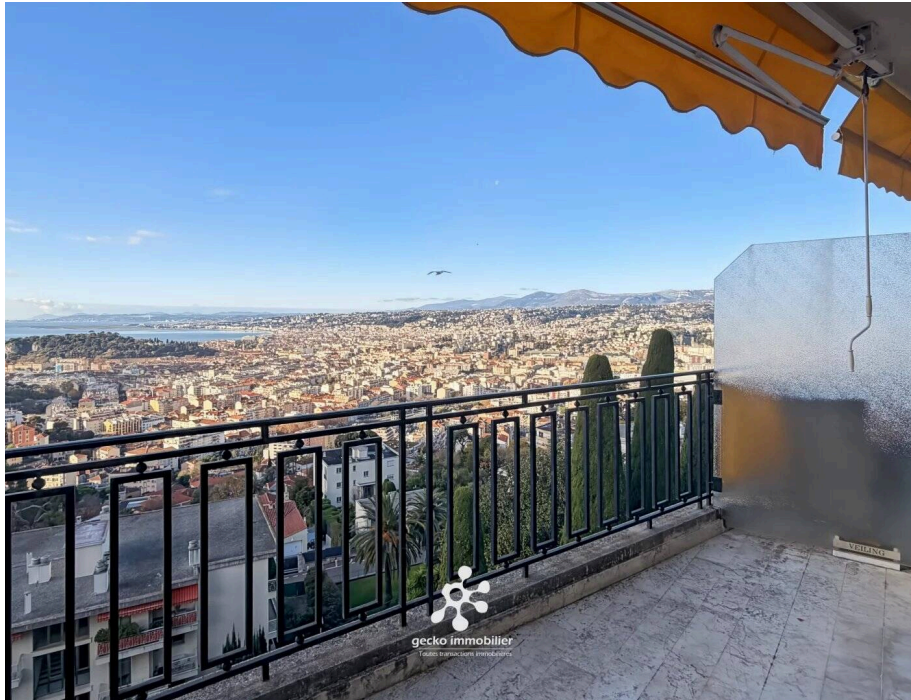


Nice - Mont Boron - 2 pièces avec vue mer

599 000 €

Honoraires agence à charge vendeur



Caractéristiques

Ville : Nice

Quartier : Mont Boron

Région : Provence-Alpes-Côte d'Azur

Mandat : 5645

Type : Appartement

Surface : 60 m²

Pièces : 2

Chambre : 1

Chauffage : Collectif Gaz Au sol

Eaux usées : Tout à l'égout

Balcon : 1

Année de construction : 1970

Étage : 4^{ème}

Cave : 1

Salle de douche : 1

Terrasse : 1

Situé au cœur du très recherché Mont-Boron, à proximité immédiate des commerces et dans un environnement parfaitement calme, cet appartement se trouve au sein d'une résidence de standing sécurisée avec gardien L'avant-dernier étage offre ici un panorama exceptionnel, mêlant mer, ville et montagnes.

Actuellement configuré en très beau 2 pièces traversant, l'appartement propose un séjour d'environ 23 m² ouvrant sur une terrasse ensoleillée de 8 m² exposée Sud-Ouest, permettant de profiter pleinement de la vue dégagée. La cuisine indépendante bénéficie également d'un balcon privatif, apportant une respiration supplémentaire à l'espace de vie.

L'espace nuit se compose d'une vaste chambre de 14 m², dotée d'un placard intégré. Ses proportions et son agencement renforcent le confort général de

Diagnostic énergétique



238 kWhEP/m²/an



52 kg éq CO₂/m²/an