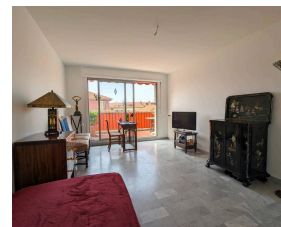


NICE - LE PORT - Appartement 2 pièces avec grande terrasse à ciel ouvert plein sud

365 000 €

Honoraires agence à charge vendeur

VENDU



Caractéristiques

Ville : Nice
Quartier : Le Port
Région : Provence-Alpes-Côte d'Azur
Mandat : 5339
Type : Appartement
Surface : 53 m²
Pièces : 2
Chambre : 1
Chauffage : Collectif Gaz Central
Eaux usées : Tout à l'égout
Balcon : 1
Terrasse : 1
Parking : 1
Étage : 6ème
Cave : 1

Diagnostic énergétique

En plein coeur du quartier du Port, à 200 mètres du Port et du Tramway ligne 2, 700 mètres de la place Garibaldi et du Tramway ligne 1, l'appartement est situé dans l'un des plus beaux emplacements de Nice.

Au 6ème et avant dernier étage, cet appartement exposé Sud bénéficie d'une grande terrasse de 12 m² à ciel ouvert, au calme et avec une vue dégagée sur les toits de Nice et sur la colline du Château.

L'appartement est composé d'une grande entrée avec rangements, un séjour ouvert sur la terrasse, et une chambre. Il offre également une salle de bain et une cuisine équipée avec balcon. Les toilettes sont indépendantes.

L'appartement est en bon état, il doit simplement être désencombré. Une cave est disponible avec l'appartement.