

TOUDON - Appartement 2 pièces avec balcon et vue sur les montagnes

70 000 €

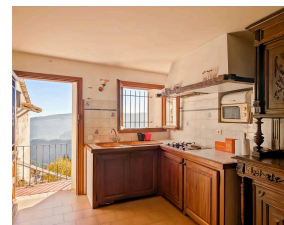
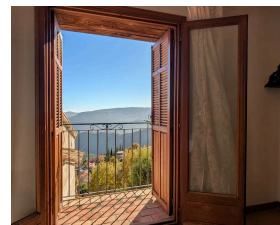
Honoraires agence à charge vendeur



Cet appartement est situé au cœur du charmant village de Toudon, à 20 minutes de Gilette et à 1 heure de Nice, dans un environnement paisible. Il bénéficie d'un cadre de vie calme et serein, avec un panorama magnifique sur les collines environnantes, tout en étant très proche de l'école, des animations et services du village.

Implanté au sein d'une ancienne maison de village, au calme sans voisins au-dessus ni en dessous, ce 2 pièces est organisé sur deux niveaux. Au premier niveau se trouve un séjour lumineux avec cuisine, ainsi que d'une salle de bains avec toilette. À l'étage, une très grande chambre spacieuse et confortable s'ouvre sur un balcon permettant d'apprécier la vue panoramique sur la nature. L'ensemble nécessite des travaux de rafraîchissement.

Ce bien est idéal pour un pied-à-terre au calme, un investissement locatif



Caractéristiques

Ville : Gilette

Région : Provence-Alpes-Côte d'Azur

Mandat : 5624

Type : Appartement

Surface : 54 m²

Surface Carrez : 54 m²

Pièces : 2

Chambre : 1

Chauffage : Individuel Electrique Convecteur

Eau usées : Tout à l'égout

Balcon : 1

Étage : 1er

Cave : 1

Salle de douche : 1

Toilettes : 1

Tout fonctionnel

Diagnostic énergétique



433 kWhEP/m²/an



14 kg éq CO₂/m²/an

Logement à consommation énergétique excessive : classe G