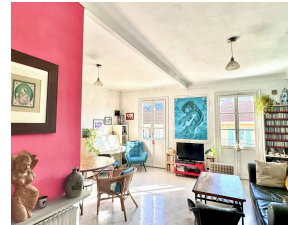


Nice - Le Port - Grand 2 pièces dernier étage avec balcon et aperçue Mer

375 000 €

Honoraires agence à charge vendeur



Caractéristiques

Ville : Nice

Quartier : Le Port

Région : Provence-Alpes-Côte d'Azur

Mandat : 5362

Type : Appartement

Surface : 58 m²

Surface Carrez : 58 m²

Pièces : 2

Chambre : 1

Chauffage : Individuel Gaz Radiateur

Eaux usées : Tout à l'égout

Balcon : 1

Année de construction : 1900

Étage : 5ème

Salle de douche : 1

Téléphone : 1

En plein coeur du quartier du Port, à 200 mètres du Port et du Tramway ligne 2, 500 mètres de la place Garibaldi et du Tramway ligne 1, l'appartement est situé dans l'un des plus beaux et emblématiques emplacements de Nice.

Au 5ème et dernier étage (sans ascenseur) dans un bel immeuble niçois, cet appartement exposé Est-Ouest bénéficie de deux balcons, avec une vue dégagée sur le Mont Boron et un aperçu Mer.

Vous serez charmés par la hauteur sous plafonds de cet appartement rénové avec goût dans un mélange d'ancien et de moderne.

L'appartement est composé d'une entrée avec un grand placard, d'un séjour spacieux et très lumineux qui s'ouvre sur le premier balcon avec une vue dégagée et un aperçu Mer, d'une grande chambre parentale. Nous trouvons

Diagnostic énergétique



289 kWhEP/m²/an



63 kg éq CO₂/m²/an